

Projet ORWEL

Client :

Sérimax

Description :

ORWEL est un logiciel permettant d'effectuer la gestion complète des paramètres de la chaîne de soudage de pipeline pour les chantiers terrestres ou marins. Constituée de plusieurs stations de soudage, elles-mêmes constituées de 2 ou 4 têtes de soudage, la chaîne complète nécessite la gestion d'une grande quantité de valeurs.

ORWEL permet d'organiser sous forme d'arborescence ergonomique tous les paramètres ainsi que toutes les mesures réalisées sur les chaînes. Les échanges sont réalisés avec un automate Allen-Bradley. Le logiciel peut fonctionner en ligne ou hors ligne ; il utilise alors une carte mémoire pour transférer les paramètres.

Chiffres clés :

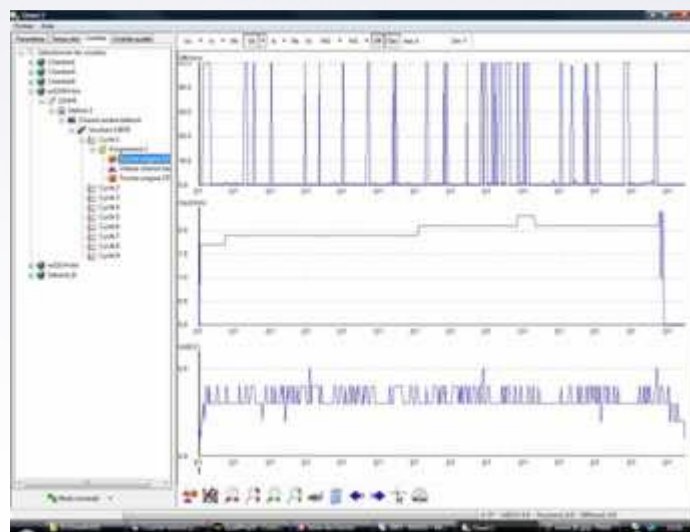
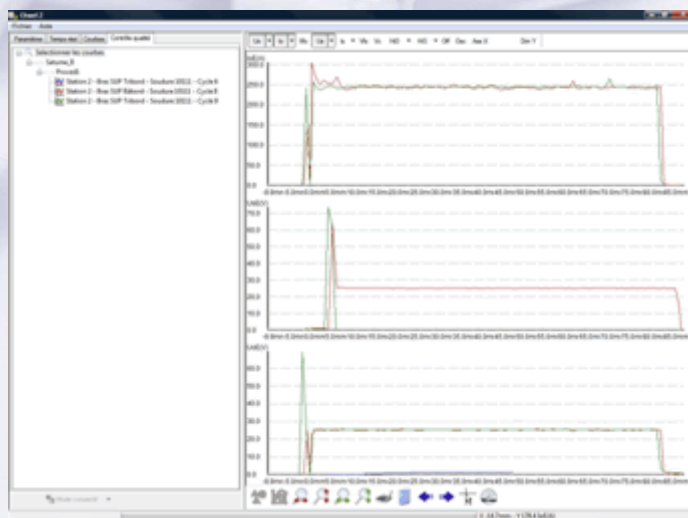
- Durée: environ 4 mois (dernière évolution)
- Ressources : 1 personne
- Exploitation : En cours
- Volumétries : > 1 500 heures
- > 75 000 lignes

Prestations:

Le logiciel ORWEL est un logiciel spécifique développé entièrement par AZI sur cahier des charges client.

Notre rôle a été :

- ✓ d'accompagner le client lors de la phase d'étude,
- ✓ de rédiger les spécifications techniques,
- ✓ de réaliser le logiciel,
- ✓ d'assurer la mise au point,
- ✓ d'assister le client lors des phases de tests grandeur nature (pipe de 32").



Technologies mises en œuvre :

- ✓ Logiciel réalisé en C++ (Visual C++ 2008),
- ✓ Base de données SQL serveur 2005,
- ✓ Échange de données sur carte mémoire, liaison RS232 ou réseau Ethernet,
- ✓ Affichage de courbes complexes et application de fonctions mathématiques paramétrables sur les signaux en différé et en temps réel.