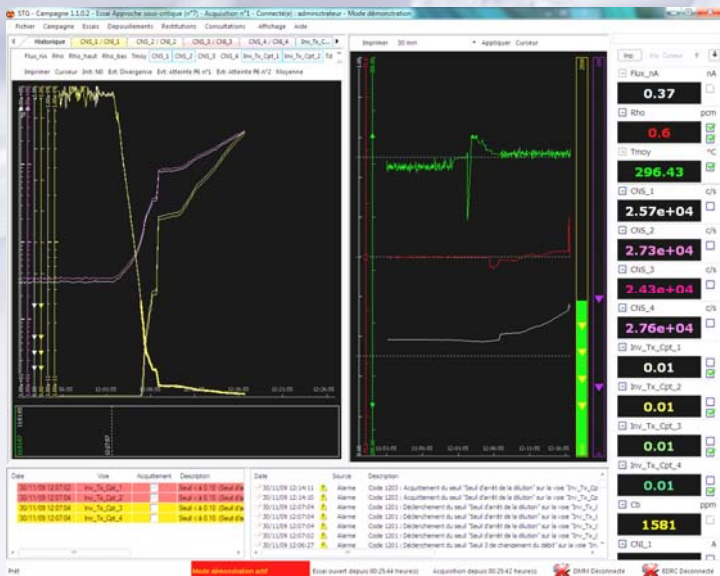


Projet Réactimètre

Client :
Westinghouse France

Description :
Logiciel d'acquisition des signaux issus de l'instrumentation du cœur des réacteurs des centrales nucléaires Françaises. Signaux acquis et surveillés lors des essais physiques (EP) déroulés pendant le redémarrage d'un cœur. Ces signaux sont stockés et dépouillés puis les résultats sont restitués sur papier et sous forme numérique.
Le logiciel gère les acquisitions pour les réacteurs de type 900 MW (CPO et CPY), 1300 MW (P4 et P'4) et 1450 MW (N4).



Chiffres clés :
Durée : 1 an
Ressources : 2 personnes dont 1 chef de projet

- Technologies mises en œuvre :**
- ✓ Système cible : Windows XP/Vista/7,
 - ✓ Langage : C++ sous Microsoft Visual Studio 2008,
 - ✓ Affichage : Représentation linéaire et logarithmique des signaux, affichage multivoies temps réel,
 - ✓ Rapportage : Interfaçage de l'application Microsoft Excel et génération automatique de rapport PDF,
 - ✓ Communication : TCP/IP avec utilisation de la bibliothèque IVI (Interchangeable Virtual Instruments) de National Instruments,
 - ✓ Intégrité des données : Gestion d'un CRC32 sur les données,
 - ✓ Impression : Gestion des impressions instantanées telles qu'à l'écran.

The form is titled 'RAPPORT DE DEPOUILLEMENT' and contains sections for 'Etat', 'Fiches des essais', and 'Résultats de l'essai'. It includes fields for 'N° de l'essai', 'Date et heure de la mesure', and 'Préparateur'. There are also tables for recording data points and a section for 'Description de l'essai'.

- Prestations :**
- ✓ Développement sous Assurance Qualité Logiciel,
 - ✓ Fourniture d'un simulateur paramétrable 20 voies analogiques 0-10V capable de rejouer les signaux acquis,
 - ✓ Etude, spécifications techniques depuis CSCT, développement et maintenance,
 - ✓ Acquisition des signaux à partir d'un module analogique haute précision via une librairie Ethernet,
 - ✓ Traitement signaux : affichage linéaire et logarithmique, mesures automatiques et manuelles, régression linéaire, moyenne glissante, gestion d'alarmes sur seuil,
 - ✓ Paramétrage complet des modèles d'essai et des rapports PDF.

